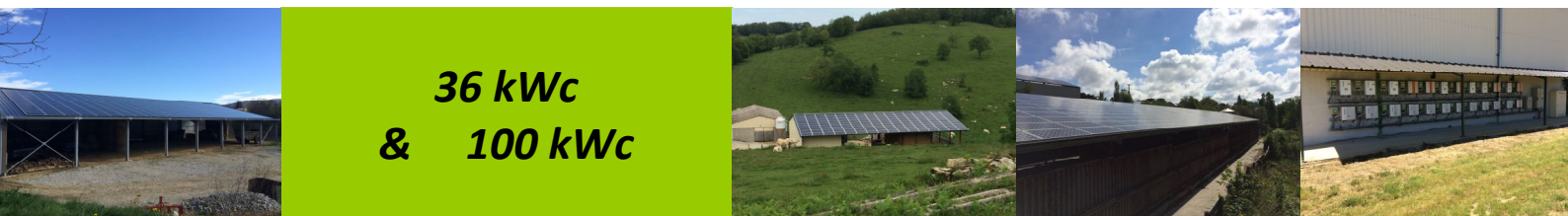


Accompagnement d'une installation photovoltaïque sur bâtiment agricole

Depuis 2006, la Chambre d'agriculture de l'Ariège a accompagné la construction de 200 bâtiments photovoltaïques. Accompagnement complet du premier rendez-vous à la mise en service de l'installation photovoltaïque. *Accompagnement neutre et objectif.*

Le contexte a évolué depuis 2010, mais la production d'électricité **photovoltaïque** reste un vrai **outil de financement des projets bâtiments**.

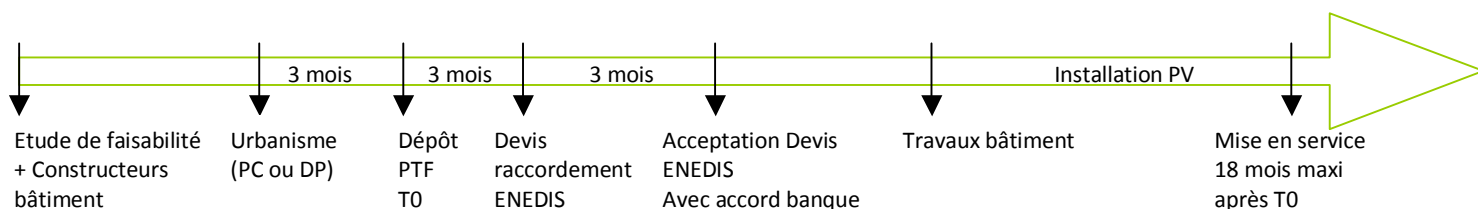


**36 kWc
& 100 kWc**

- 1** 1^{er} RDV individuel gratuit pour valider les pré requis
- 2** Visite sur site pour ETUDE DE FAISABILITE
 - Relevé masques et courbe d'ensoleillement
 - Relevé dimensions du bâtiment (si bâtiment existant)
 - Aides à la réflexion sur la conception du bâtiment
 - Pré-implantation du bâtiment
 - Rédaction de l'étude de faisabilité et envoi postal
 - Dimensionnement de l'installation
 - Etude financière du projet sur 20 ans
- 3** Consultation des constructeurs de bâtiment (nous vous transmettons plusieurs devis)
- 4** Dépôt du dossier d'urbanisme (Permis de Construire ou Déclaration Préalable) par le constructeur ou par la chambre d'agriculture
 - Suivi du dossier auprès de la DDT
 - Réponse sous 3 mois
- 5** Montage du dossier PTF (demande de raccordement auprès d'ENEDIS)
 - Récupération des documents nécessaires
 - Dépôt de la PTF auprès d'ENEDIS ou de la Régie (T0)
 - Fixe le tarif de rachat
 - Délais de réponse maximal 3 mois
 - Délais d'acceptation du devis sous 3 mois

DECISION DE POURSUIVRE OU NON LE PROJET : A ce stade vous avez le coût global du projet (terrassement, bâtiment, raccordement...), la rentabilité du photovoltaïque et ce qu'il vous reste à financer.

- 6** Visite technique du bâtiment avec l'installateur et le client :
 - Reprises mesures du bâtiment (entraxe pannes, hauteur, longueur, largeur rampant à équiper)
 - Confirmation localisation chemins de câbles, local onduleur, distance entre local onduleur et PDL
 - Compte Rendu de la visite technique
- 7** Devis – Consultation entreprises fourniture et pose :
 - Fourniture matériel photovoltaïque
 - Pose installation
 - Commande matériel
- 8** Livraison du matériel et réalisation du chantier : installation de la centrale
- 9** Document CONSUEL fournit par l'installateur
- 10** Demande de mise en service auprès d'ENEDIS ou de la Régie



Etude de faisabilité + Constructeurs bâtiment
Urbanisme (PC ou DP)
Dépôt PTF T0
Devis raccordement ENEDIS
Acceptation Devis ENEDIS Avec accord banque
Travaux bâtiment
Mise en service 18 mois maxi après T0

Chiffres clés :

36 kWc :

400 m² bâtiment
210 m² panneaux PV
Investissement :
38000€ fourniture & pose PV
1500€ raccordement (estimation)
→ Gain sur 20 ans :
entre 20 000 et 30 000€

100 kWc :

900 m² bâtiment
560 m² panneau PV
Investissement :
105000€ fourniture & pose PV
25000€ raccordement (estimation)
→ Gain sur 20 ans :
entre 50 000€ et 60 000€

Tarif de la prestation :

900€

(600 € étude + 300€ PTF)