



CONSEIL IRRIGATION



Démarrage progressif de l'irrigation

La campagne d'irrigation démarre progressivement cette semaine, en priorité sur les sols superficiels à faible réserve utile et pour les maïs semés tôt qui démarrent leurs floraisons.

La zone nord, ayant subi des cumuls très importants de pluies, n'a pas besoin d'eau.

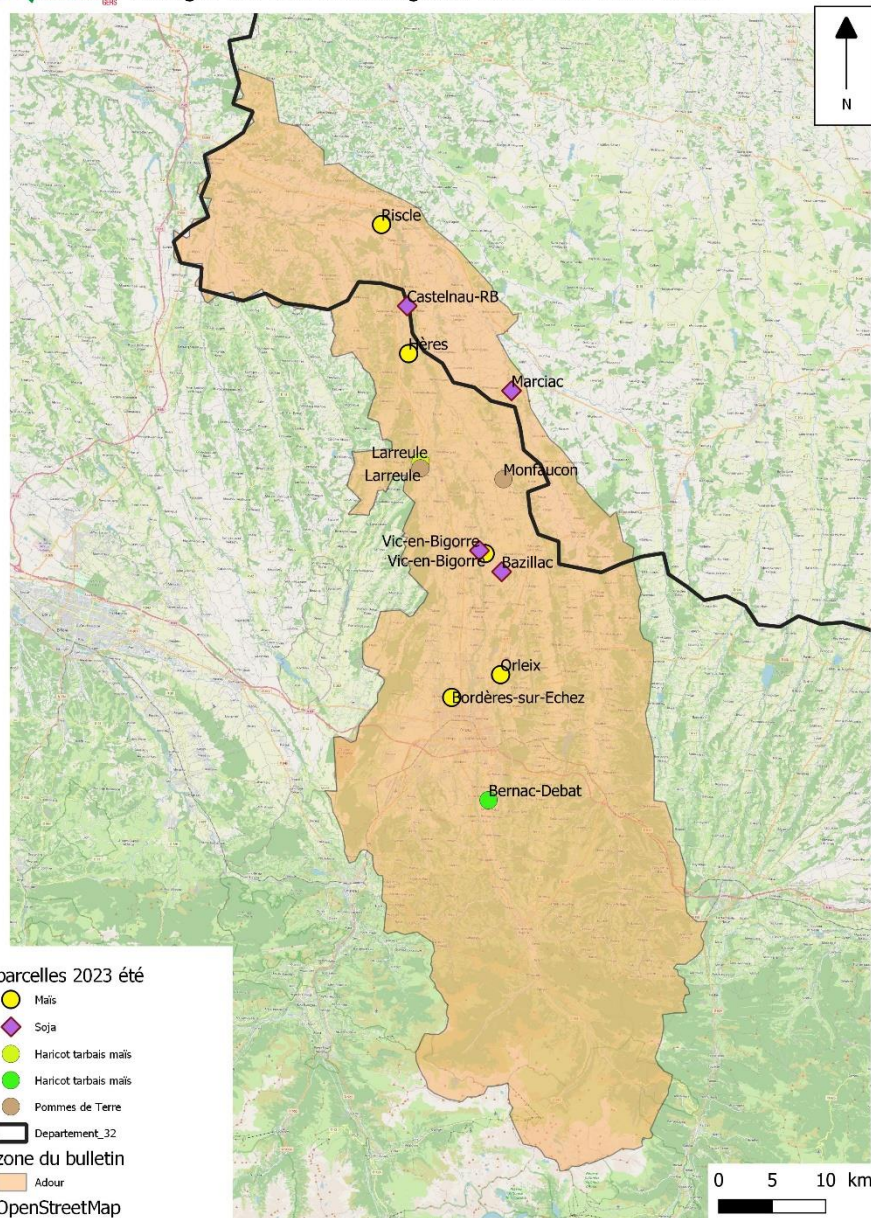
Attention à ne pas démarrer trop tôt pour favoriser l'enracinement des plantes.

Pas d'irrigation avant 12 feuilles en maïs ni avant les premières fleurs en soja, surtout cette année avec des sols frais en profondeur.

13 stations tensiométriques couvrent le territoire Adour amont et permettent de suivre précisément la dynamique de l'eau dans le sol. Référez-vous à elles, vous ferez des économies.



Zonages des bulletins d'irrigation 2022- ETE- Zone Adour



Les besoins hebdomadaires des cultures

DONNEES ETP et PLUIE

Semaine du 18 au 24 juin 2023	Tarbes-Ossun		Vic-en- Bigorre	
	ETP hebdo	Pluie hebdo	ETP hebdo	Pluie hebdo
		25 mm	27 mm	
		25 mm	31 mm	







CONSOMMATION DES CULTURES

MAÏS			
10 Feuilles	0,8	20 mm	22 mm
13 Feuilles	0,9	22 mm	24 mm
16 Feuilles	0,95	23 mm	26 mm
Panicule dans le cornet	1	25 mm	27 mm
Floraison Mâle	1,1	27 mm	30 mm
Floraison femelle	1,15	28 mm	31 mm
Fécondation	1,15	28 mm	31 mm
SOJA			
4-5 nœuds	0,6	15 mm	16 mm
5 nœuds-R1 (début floraison)	0,8	20 mm	22 mm
R1-R3- (premières gousses 5 mm)	1,1	27 mm	30 mm
TABAC			
Nombre de jours après plantation			
20 à 30	0,8	20 mm	22 mm
40 à 50	0,9	22 mm	24 mm
60 à 70	1,2	30 mm	32 mm
SORGHO			
6 feuilles	0,5	12 mm	14 mm
10 feuilles	0,6	15 mm	16 mm
gonflement	0,8	20 mm	22 mm
TOURNESOL			
Phase végétative	0,35	9 mm	9 mm
Levée-E1- (bouton floral étoilé)	0,5	12 mm	14 mm

Le besoin en eau des plantes sur une semaine atteint **entre 15 et 30 mm**, en fonction du type de culture et du stade végétatif. La semaine passée, les pluies ont compensé les besoins des plantes sur tout le territoire Adour amont.

Tendances météo

Le temps sera mitigé cette semaine avec des nuages et des températures clémentes (13 à 27°C). Un faible épisode pluvieux est annoncé pour la fin de semaine avec des **cumuls annoncés de moins de 10 mm**.

MERCREDI 28	JEUDI 29	VENDREDI 30	SAMEDI 01	DIMANCHE 02	LUNDI 03	MARDI 04
						
16° / 29°	18° / 25°	14° / 23°	13° / 25°	16° / 25°	15° / 27°	16° / 27°
▶ 15 km/h	▶ 20 km/h	▶ 20 km/h	◀ 15 km/h	▶ 15 km/h	▶ 10 km/h	◀ 10 km/h

Le réseau de parcelles de référence

Commune	Culture	Variété	Date de semis	Stade au 26/06	Dernière irrigation	Total tour d'eau / doses	Tensions au 27/06	
							30 cm	60 cm
ORLEIX	Maïs grain	DKC 5709	08/04	Début floraison			64 cb	27 cb
BORDERES-SUR-L'ECHEZ		DKC 5812	14/04	Début floraison			55 cb	26 cb
VIC-EN-BIGORRE		Berlioz + PO 710	04/05	15 feuilles			63 cb	38 cb
HERES		DKC 5812	15/04	Début floraison			35 cb	0 cb
RISCLE		PO 1049	04/05	Floraison femelle			4 cb	0 cb
BERNAC-DEBAT	Haricot tarbais filet	Alaric	10/05	végétatif			91 cb	26 cb
LARREULE	Haricot tarbais maïs	Alaric + PO 937	07/06	végétatif			34 cb	7 cb
VIC-EN-BIGORRE	Soja	Isidor	06/05	R1			56 cb	48 cb
BAZILLAC		Isidor	13/04	R1			84 cb	38 cb
MARCIAC		Isidor	04/05	Début floraison			46 cb	16 cb
CASTELNAU-RIVIERE-BASSE		Isidor	19/05	4 nœuds			0 cb	0 cb
MONFAUCON		Pommes de terre	Agria	02/05	Tubérisation			43 cb
LARREULE	Zen		20/04	Tubérisation			65 cb*	72 cb*

	Tensions faibles
	Tensions bonnes - à surveiller
	Tensions limite seuils
	Tensions critiques

* 20 et 40 cm du dessus de la butte

Les pluies tombées ont permis d'humidifier tous les sites et compenser les besoins des plantes. Les sols restent frais en profondeur (case de couleur verte du tableau).

La plupart des sites doivent encore attendre avant de démarrer l'irrigation.

Quelques parcelles aux sols superficiels peuvent démarrer l'irrigation avec une dose modérée (25-30 mm) afin de compenser les besoins des plantes sur la durée du tour d'eau.

Le conseil est de ne pas démarrer trop tôt l'irrigation pour privilégier un enracinement profond des plantes car il y a de la fraîcheur en profondeur cette année. Les racines ainsi développées pourront mieux explorer la réserve utile, consommer les éléments nutritifs de la solution du sol et résister pendant son cycle aux épisodes de sécheresse ou de forte chaleur s'il y en a.

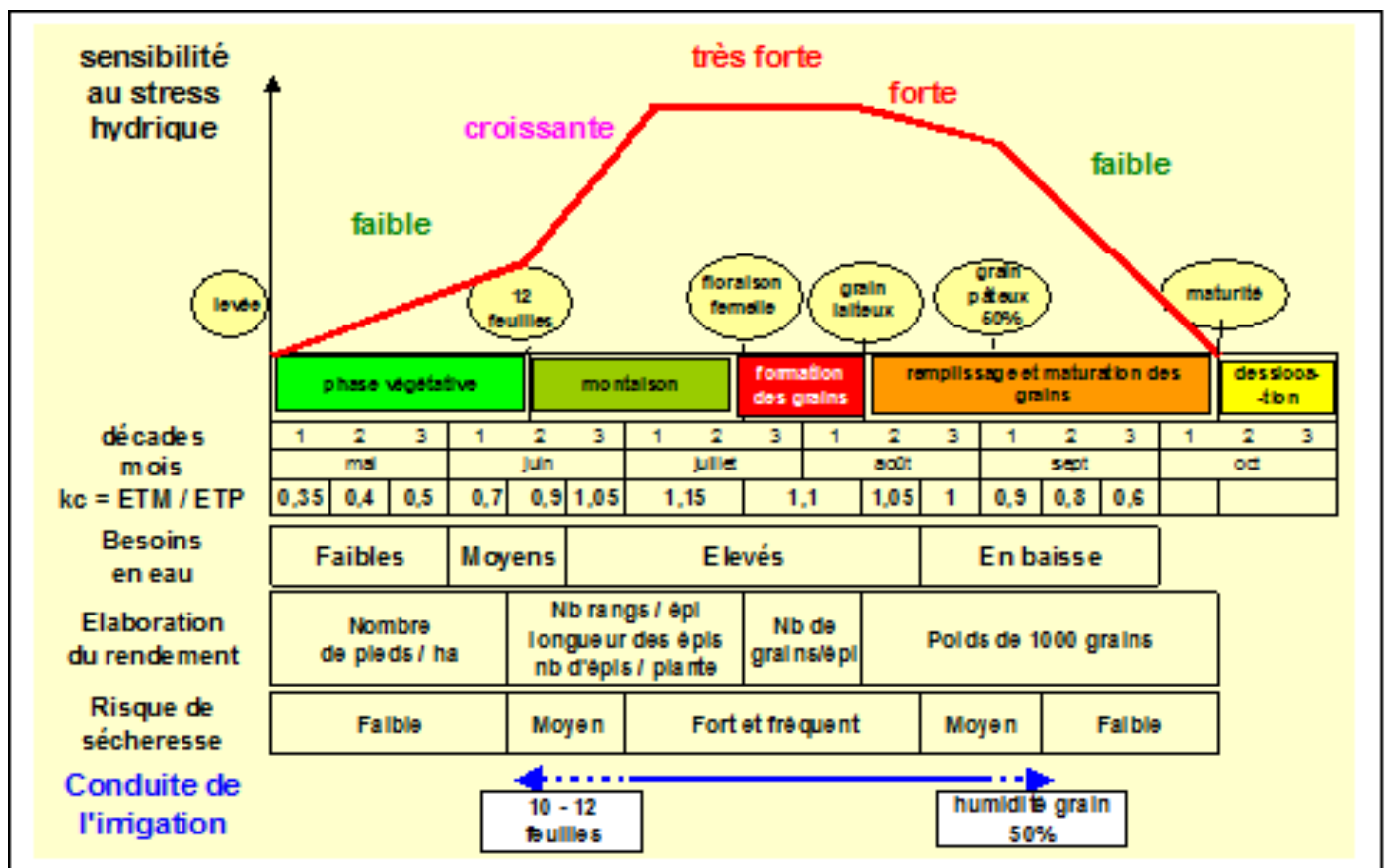
Le conseil d'irrigation

Démarrage progressive de l'irrigation cette semaine.

Pour le maïs

Les stades observés sont les suivants :

- floraison pour les semis de fin mars
- panicule dans le cornet pour les semis d'avril
- 12 feuilles pour les semis de mai



Pour le soja

Les stades observés sont les suivants :

- 5 nœuds à R1 pour les semis de fin avril
- 4-5 nœuds pour les semis de fin mai

Pour le tournesol

Les tournesols sont en phase végétative.

Pour les pommes de terre

Les cultures sont buttées et en pleine tubérisation. **Planifier un premier tour d'eau.**

Le message de l'OUGC

La ressource

Point de mesure	Valeur limite (DOE ou indicative)	Valeur mesurée (m ³ /s) le 18/06	Valeur mesurée (m ³ /s) le 26/06
<i>Asté total</i>	Sans objet	19,9	14,1
<i>Tarbes</i>	Sans objet	23,4	17,2
<i>Estirac</i>	3,3 m ³ /s	31,1	24,1
<i>Aire sur l'Adour Amont</i>	4,5 m ³ /s	45,7	37,8

Les débits baissent progressivement mais sont largement au-dessus des seuils.

L'état de remplissage des lacs (source CACG)

27 juin 2023	Volume maximal (million m ³)	Volume relevé (million m ³)	Remplissage (%)	Débit en sortie d'ouvrage (l/s)
<i>Lac Bleu (total)</i>	11,7	8,9	76%	38
<i>Lac Bleu (3 tranches)</i>	6,7	3,9	59%	38
<i>Réservoir de Gréziolles</i>	2,8	2,8	100%	0
<i>La Barne</i>	1,0	1,0	100%	6
<i>Louet</i>	5,2	0,0	1%	0
<i>Arrêt Darré</i>	10,1	10,1	100%	310
<i>Gabas</i>	20,1	19,7	98%	91

Les barrages sont pleins à l'exception du lac bleu. **Aucun soutien d'étiage en cours.**

Action co-financée par :

Retrouvez toutes les informations sur la gestion de l'eau sur nos sites internet en cliquant sur les logos



Avec la contribution financière du compte d'affectation spéciale développement agricole et rural CASDAR



MINISTÈRE DE L'AGRICULTURE ET DE L'ALIMENTATION
 Liberté
 Égalité
 Fraternité

Directeur de la publication :
M. Emmanuel LECOMTE, Directeur de la Chambre d'Agriculture des Hautes-Pyrénées

Reproduction partielle interdite
Ce bulletin de conseil irrigation a été réalisé par le service Projets de la Chambre d'Agriculture des Hautes-Pyrénées

Vous pouvez consulter ce bulletin sur notre site internet :
www.hapy.chambagri.fr